

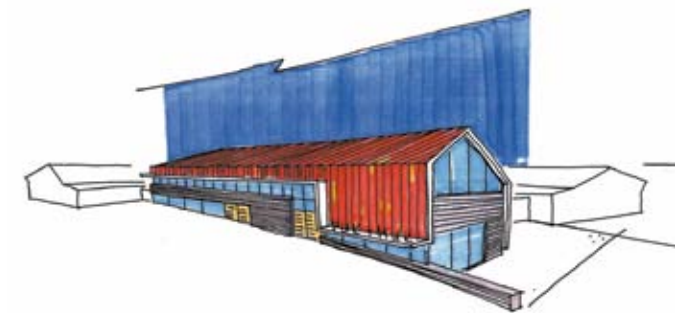


De Terp Nieuwerkerk aan de IJssel

Basisschool de Terp aan de rand van de oude dorpskern krijgt er een gemeenschapsruimte en 3 lokalen bij. Een peuterspeelzaal met separate ingang en buitenruimte wordt bij de uitbreiding meegenomen.

De nieuwbouw is in de oksel van de bestaande school geplaatst. Resultaat is een effectieve, economische ruimteverdeling. De verschillende orientaties zorgen samen met materialisatie en de vormtaal voor verankering in de situatie. De school krijgt aan de Dorpsstraat haar herkenbare en solitaire entree.

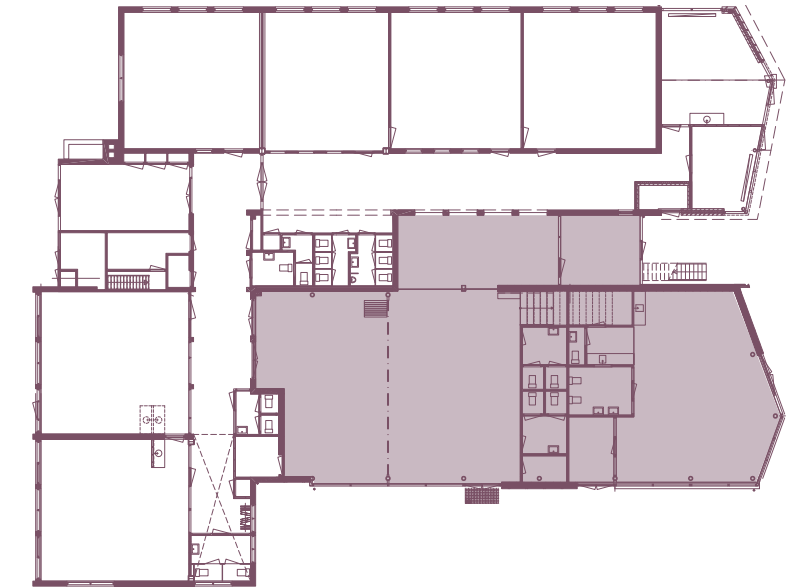
Spil van de hernieuwde school wordt de nieuwe gemeenschapsruimte. De lokalen op de verdieping richten zich naar de situatie. De peuterspeelzaal krijgt haar eigen ingang aan de Torenstraat. Speelzaal en speelplaats zijn georiënteerd op het weidse zicht naar het oosten.



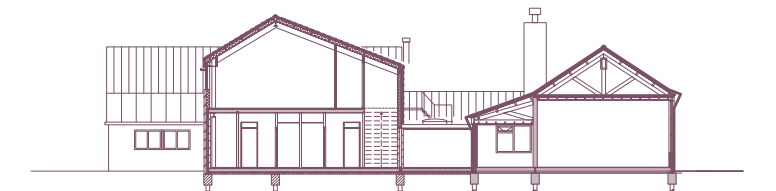
Opdrachtgever: Gemeente Nieuwerkerk a/d IJssel

Datum oplevering: 2002

Omvang: BVO 635 m²



begane grond



dwarsdoorsnede

