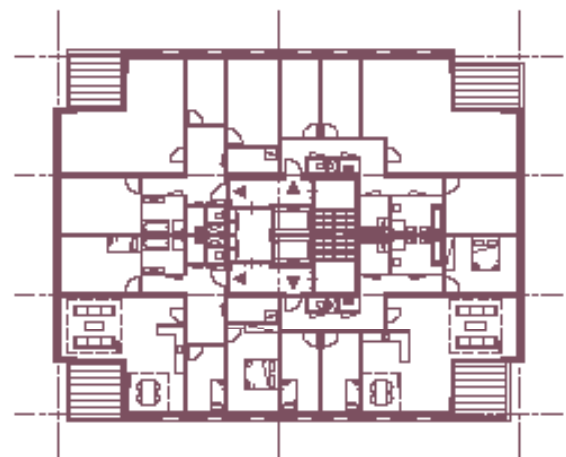


4e verdieping



2e verdieping

## Leeuwenhoek Zoetermeer

Aan de Van Leeuwenhoeklaan/Bijdorplan is een ensemble met 3 driespannerblokken met een verhoogd dek, één vierspanner en een strook rijwoningen ontworpen. Het betreft in totaal 103 appartementen en 10 woon/werkwoningen. Het ensemble laat genoeg ruimte voor doorzichten, openbaar gebied, en voortzetting van nieuw en bestaand groen.

Alle 4 de blokken zijn met dezelfde thematiek ontworpen. Hoewel de driespanners op het eerste gezicht identiek lijken verschillen ze op subtiele manier van elkaar. Door verschil in oriëntatie, ontsluiting en bezonning krijgt ieder blok zijn specifieke uitwerking.

De tijd zal de patina/het karakter van de gekozen materialen verstevigen.

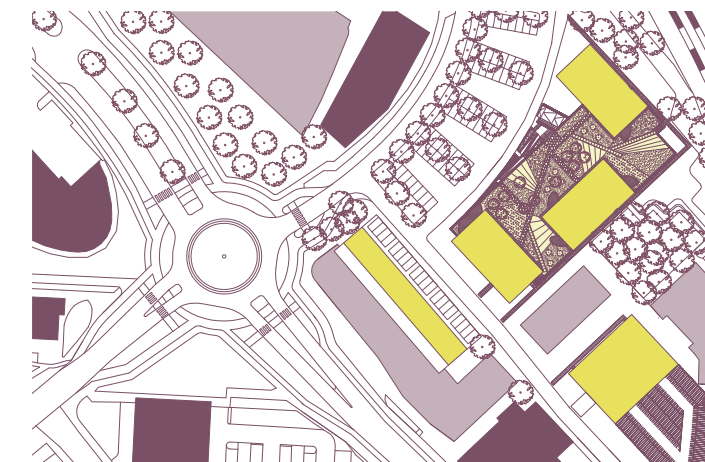
Uitgangspunt in het plan is dat de parkeerplaatsen rond de gebouwen uit het zicht zijn ontworpen. Door pergola's, groene afscheidingen of plaatselijk een dek aan te brengen domineert het landschap.



**Opdrachtgever:** Synchron, Ymere

**Datum oplevering:** 2011

**Omvang:** 103 appartementen, 10 woon/werkwoningen



situatie



woonwerkwoningen straatgevel



woonwerkwoningen tuingevel



vierspanners langdoorsnede dek