



Woning E Amsterdam, Borneo

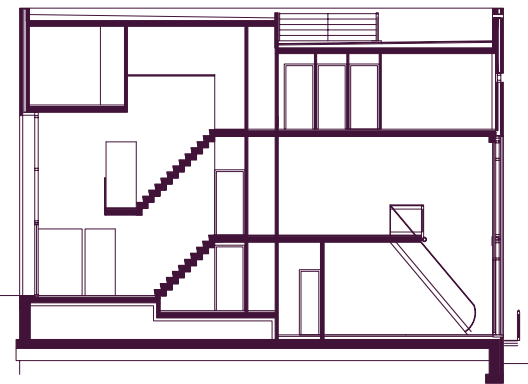
In de Scheeptimmermanstraat heeft Inbo voor diverse opdrachtgevers een tiental woningen ontworpen. Een hiervan heb ik voor een koppel mogen ontwerpen.

Scheeptimmermanstraat 28; de kavelbreedte bedraagt 5,1 meter. Licht en ruimte kenmerken deze ruimtelijk spannende woning.

Bij het binnenkomen ervaart men direct de hoogte van het pand door de vides in het trappenhuis. Aan de zuidzijde is de woonkeuken in verbinding gebracht met de woonkamer d.m.v. een vide en een open trap. De woonkamer beslaat twee niveaus: het lagere deel is de zitkamer met open haard en het hogere is de studieruimte. De vide grenst aan de patio op de tweede verdieping en is daarvan gescheiden door een glazen pui. De slaapverdieping is functioneel van opzet met de patio ingericht als een Japanse tuin.



straatgevel

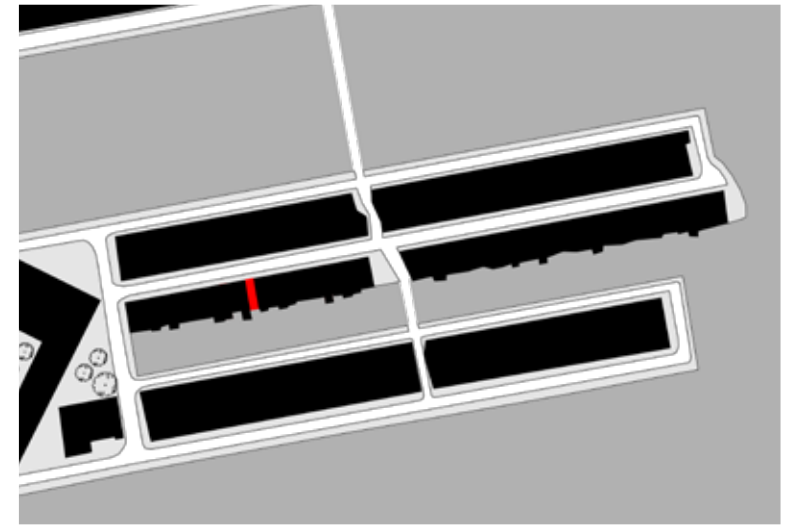
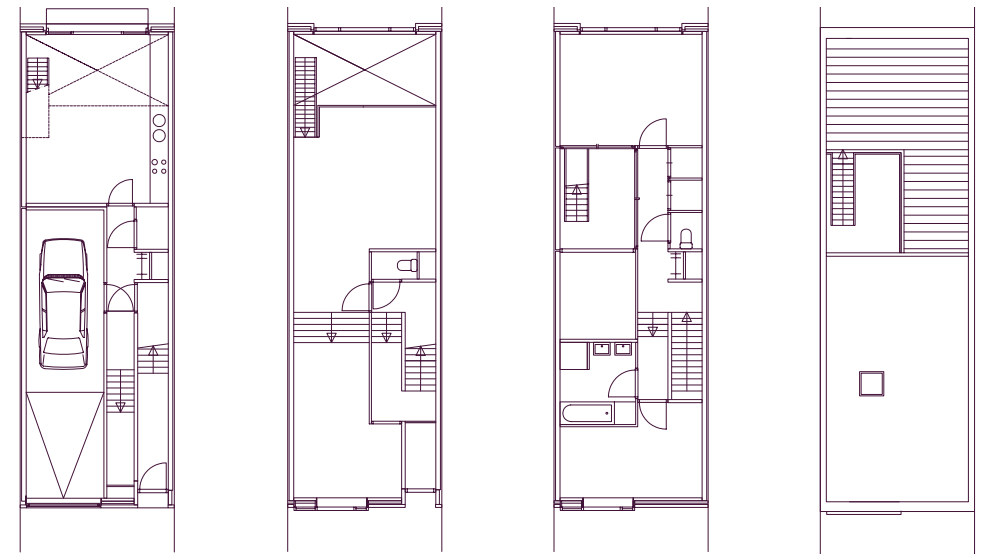
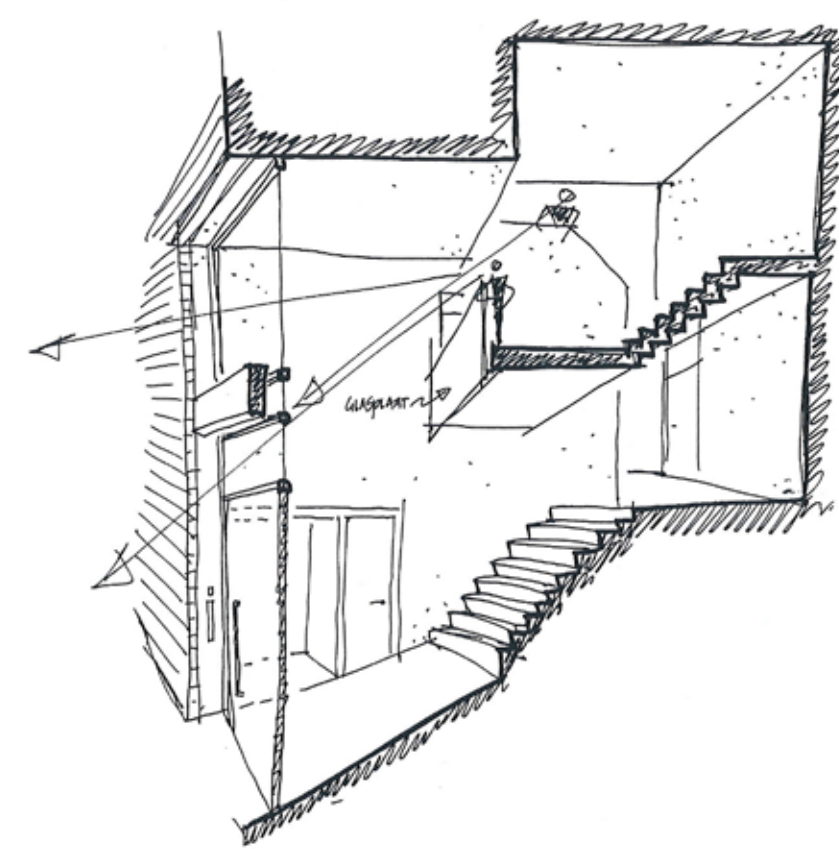
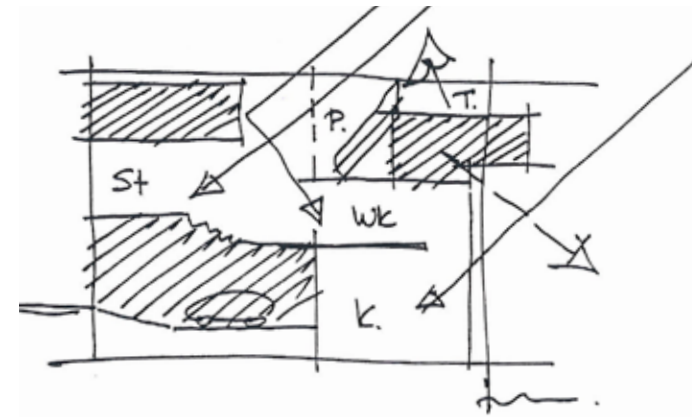


doorsnede



watergevel





Opdrachtgever: particulier
Oplevering: 1998
Omvang: 300m2